



Department of

Geography

彰師地理
碩士班

地理學是一門解決人與環境之間矛盾問題的學科。
我們歡迎您加入彰師大地理學研究所碩博士班的行列，
一同從地理的觀點邁向社會實踐之路！！

課程主軸：分為自然與環境、社會與文化、都市與區域、遊憩與觀光、空間資訊應用五大類

自然與環境	社會與文化	都市與區域	遊憩與觀光	空間資訊應用
<ul style="list-style-type: none"> 台灣地形專論 環境規劃理論與實務 農業地理專論 地景生態學 構造地形專論 應用地形學專論 水文學專論..... 	<ul style="list-style-type: none"> 文化地理學專論 區域環境問題探討 中國地理問題專論 跨國主義與全球化專論 地理教育專論 人口研究專論 性別、空間與地方... 	<ul style="list-style-type: none"> 都市及區域規劃理論與實務 人文地理學行為方法 計量方法選論 觀光地理專論 都市地理專論 社會地理學專論 新經濟地理學... 	<ul style="list-style-type: none"> 自我、地方與文化觀光 遊憩資源調查與規劃專論 綠色與永續觀光專論 自然環境與觀光 環境與休閒法令專題 自然人文景觀賞析 休閒農業專論... 	<ul style="list-style-type: none"> 地理資訊系統專論 DTM與地勢分析 遙測影像分析 地理資訊專家系統 空間資訊分析...

空間資訊與社會防災研究中心



地面測量、航遙測、影像判釋、數值地形、全球衛星定位系統、空間資料庫、空間資訊管理



氣候變遷、颱風豪雨、洪水、崩塌、土石流



都市防災、社會脆弱度、土地利用、族群、性別



沒課窩



「MakerCave」是文學院的創客基地，2017年夏天由地理系籌組成立，提供文學院學生創意發想的天地。它位在進德校區二舍(白宮)二樓，期待學生沒課時，進來窩一下，共同發想創意之地。

師資陣容

(教授):

- 何猷賓: 地理資訊系統、區位與空間分析、觀光地理
- 蔡 衡: 地質學、地形學
- 王素芬: 遙感探測學、地理資訊系統、地景生態學、環境生態保育
- 李明燕: 地理教育、漁業地理

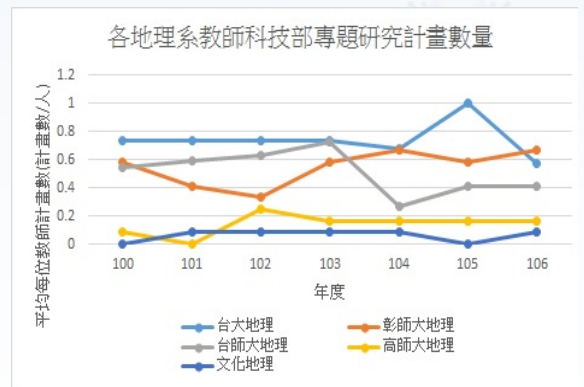
(副教授)

- 劉漢奎: 計量方法、運輸研究、區位分析、個體選擇分析
- 宋郁玲: 中國都市轉型研究、全球化與跨國遷移、社會地理學、性別地理學
- 曾宇良: 綠色旅遊、食農教育、土地利用、觀光日語
- 涂建翊: 氣候學、氣候變遷、臺灣氣候、颱風氣候

(助理教授)

- 李建平: 區域研究、地理教育
- 詹仕堅: 水文學、地理資訊系統、自然地理學
- 陳毅青: 地形學、自然災害分析與模擬、河川輸砂、自然地理
- 盧沛文: 空間規劃、都市設計、城鄉發展與國土規劃、都市研究、氣候服務。

研究能量



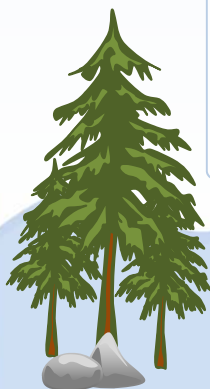
本系教師研究能量卓越，104-106年度獲科技部計畫補助共23件(教師人數12人)，平均每位教師的計畫數量位居國內五所地理系所之排名第二。

研究生師培 名額 4 名

入學後申請，甄選方式為資料審查&口試

研究生研究小間

每 2~3 人一間研究小間



國立彰化師範大學地理學系
(500) 彰化市進德路一號
04-7232105#2805~2807
<http://geo3w.ncue.edu.tw>

